

# GRANDFLATPLATINUM



CON LA POTENCIA DE



## CABEZALES

Tecnología Ricoh Gen6 de alta precisión con gotas variables de 5 a 15 picolitros, arquitectura industrial de inyección piezoeléctrica.

**RICOH  
GEN6**



Hasta  
**2400dpi**

**2,5x1,2  
3x2**

Área de  
impresión

**T  
10cm  
I**

Altura  
Máxima



Bajo  
Costo

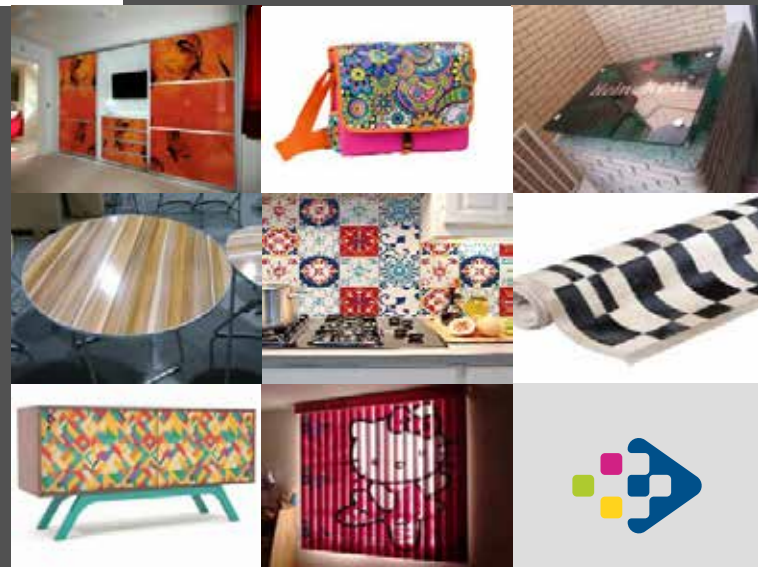
- + JOYSTICK DE CONTROL
- + LAMPARAS UV LED
- + PANEL DE CONTROL
- + ESTRUCTURA INDUSTRIAL
- + MESA DE SISTEMA DE VACÍO SECTORIZADO
- + SISTEMA DE ENFRIAMIENTO DE LÁMPARA POR AGUA
- + SISTEMA DE AUTOLIMPIEZA DE CABEZAL

**CONFIGURACIÓN:  
Hasta 32 Cabezales**

**TAMAÑO DE LA MÁQUINA:  
5.2 M X 2.2 M X 1.5 M.**

## ESPECIFICACIONES TÉCNICAS

- Sensor automático para el reconocimiento del grosor del material.
- Imprime en sustratos de hasta 100 kg de peso.
- Sistema de seguridad con sensor anticollisión para evitar daños en los cabezales de impresión.
- Purga positiva automática.
- Barra antiestática para eliminar la carga de los materiales.
- Sistema degas: filtro que elimina las burbujas de aire de la tinta blanca para asegurar una cobertura óptima del color.
- Alimentación eléctrica: 220V / 50-60Hz / 45A.
- Peso: 1370kg | 2500kg



Correo: [consultas@imageX.com.pe](mailto:consultas@imageX.com.pe)  
 Central Telefónica: +51 319-4100  
 Servicio Técnico: +51 994-274412  
 Web: [www.imageX.com.pe](http://www.imageX.com.pe)

MADERA, VIDRIO, CERÁMICA, BOPP, PVC,  
 POLIESTIRENO, CUERO, PLÁSTICO, ACRÍLICO, METALES  
 Y UNA AMPLIA VARIEDAD DE SUSTRATOS.

